

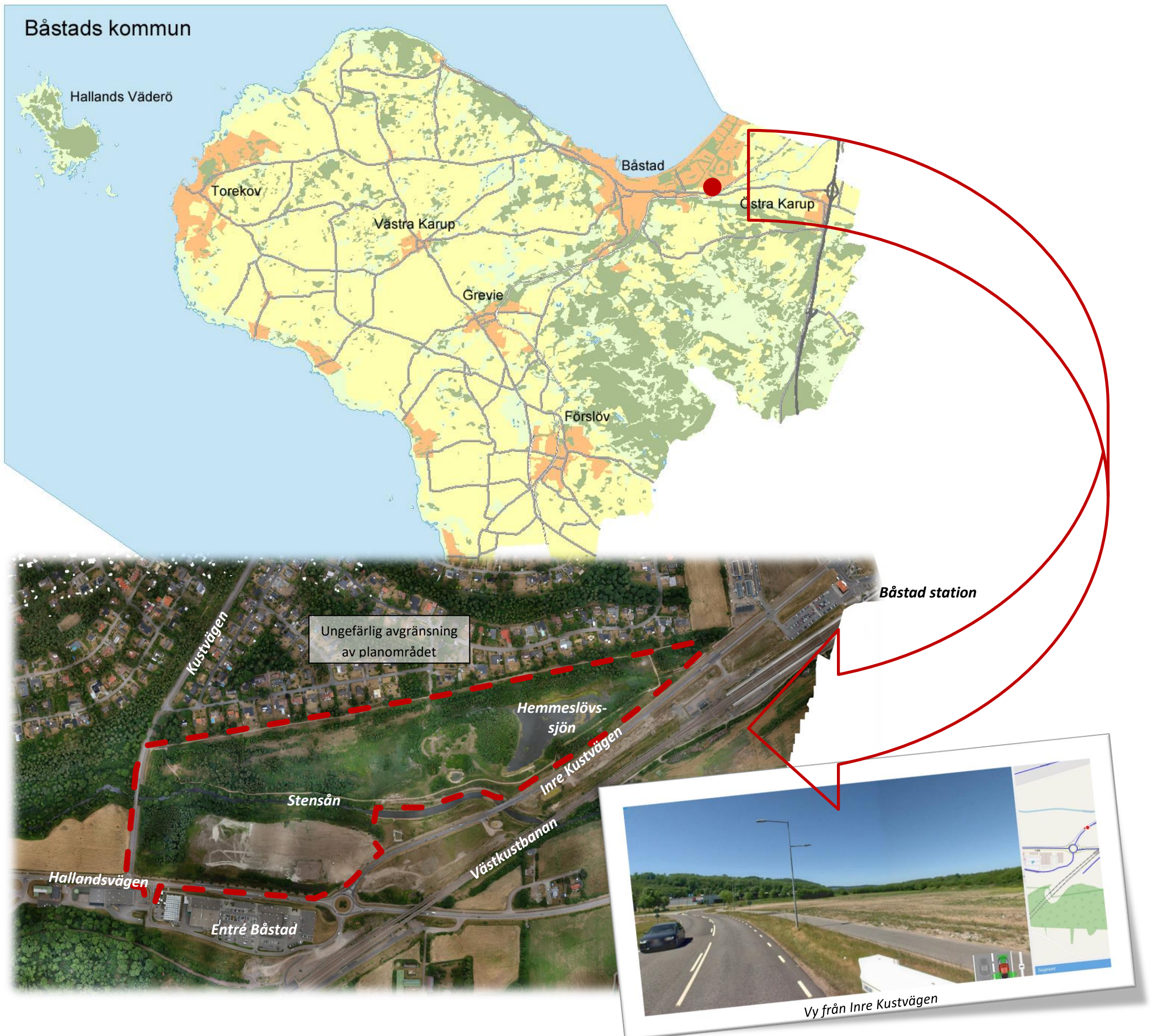
Detaljplan för Hemmeslöv 5:9 (f.d 6:2) m.fl, Petersberg, i Hemmeslöv, Båstad, Båstads kommun, Skåne län

SAMMANFATTNING AV PLANEN

Syftet med detaljplanen är att möjliggöra stationsnära exploatering av blandad bebyggelse i form av centrumverksamheter, parkering, bostäder, skola, vårdboende samt befästa natur-mark längs Stensån och intill Hemmeslövssjön inom planområdet.

Kommunen bedömer att det inte behöver göras någon miljökonsekvensbeskrivning (MKB), vilket länsstyrelsen instämmer med.

PLANDATA



Planområdets läge och storlek

Planområdet är beläget i Hemmeslöv, i direkt anslutning till handelsområdet "Entré Båstad". Planområdet avgränsas i söder av Hallandsvägen, väg 115, och av befintlig bostadsbebyggelse längs Solvägen och Södra Rundvägen i norr. I öster avgränsas planområdet av Inre Kustvägen och Väst kustbanan, i väst av Kustvägen. Genom planområdet rinner Stensån i öst-västlig riktning. Planområdet utgörs till största del av fastigheten Hemmeslöv 5:9. Området omfattar ca 27,7 hektar, (277 000 m²).