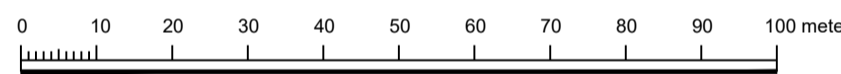


PLANKARTA



Skala: 1:1000 (A1) 1:2000 (A3)



TECKENFÖRKLARING Grundkartans beteckningar

- Traktgräns
- Fastighetsgräns
- Gräns för servitut, ledningsrätt, fornlänne etc
- Koordinatkräns
- Namn på fastighet
- Bostadshus korterat efter husliv resp lokkontur
- Komplementbyggnad korterat efter husliv resp lokkontur
- Skärmtak korterat efter husliv resp lokkontur
- Transformatorbyggnad
- Kontisten
- Väghäkt, gång eller gång- och cykelbana
- Ägostigsgräns
- Åker, odlad öppen mark
- Ängs-, hög- eller betesmark
- Borrskog resp lövskog
- Barrträd resp lövträd
- Körr, mosse eller sankmark
- Fornlämning
- Staket, gördesgård eller plank
- Mur, mittlinje
- Stådmur
- Häck
- Sänt
- Höjdpunkter
- Höjdpunkt
- Belysningsstolpe
- Vattendrag

Grundkartan
Grundkartan är upprättad i maj 2021 på grundval av Båstads kommuns primärkarta. Platsbesök utfört i mars 2019. Fastighetsredovisningen avser förhållanden i maj 2021. Koordinatsystem i plan: SWEREF 99 13 30 Höjdsystem: RH 2000

PLANBESTÄMMELSER

Följande gäller inom områden med nedanstående beteckningar. Endast angiven användning och utformning är tillåten. Bestämmelser utan beteckning gäller inom hela planområdet.

GRÄNSBETECKNINGAR

- Planområdesgräns
- Användningsgräns
- Egenskapsgräns

ANVÄNDNING AV MARK OCH VATTEN

Allmän plats. 4 kap. 5 § 1 st 2 p.

- GATA** Gata
- NATUR** Naturområde

Kvartersmark. 4 kap. 5 § 1 st 3 p.

- E₁** Nätstation
- Z₁** Icke störande verksamhet. Småindustri, hantverk, kontor eller liknande verksamhet som inte medför olägenheter för omgivningen.

EGENSKAPSBESTÄMMELSER FÖR KVARTERSMARK

Bebyggandets omfattning

e₁ Högsta utnyttjandegrad i byggnadsarea per fastighetsarea är 40 %, 4 kap. 11 § 1 st 1 p.

e₂ Största exploatering per fastighet är för enskild byggnad 800 kvadratmeter byggnadsarea, 4 kap. 11 § 1 st 1 p.

Marken får inte förses med byggnad, 4 kap. 11 § 1 st 1 p.

8.0 Högsta nockhöjd i meter, 4 kap. 11 § 1 st 1 p.

6.5 Högsta byggnadshöjd i meter, 4 kap. 11 § 1 st 1 p.

Placering

p₁ Byggnad ska placeras minst 1 meter från fastighetsgräns, 4 kap. 16 § 1 st 1 p.

Utförande

b₁ Dagvatten ska fördröjas inom planområdet med 400 kubikmeter per reducerad hårdgjord hektar, 4 kap. 16 § 1 st 1 p.

Stängsel och utfart

Utfart får inte anordnas, 4 kap. 9 §

ADMINISTRATIVA BESTÄMMELSER

Genomförandetid

Genomförandetiden är 5 år, 4 kap. 21 §

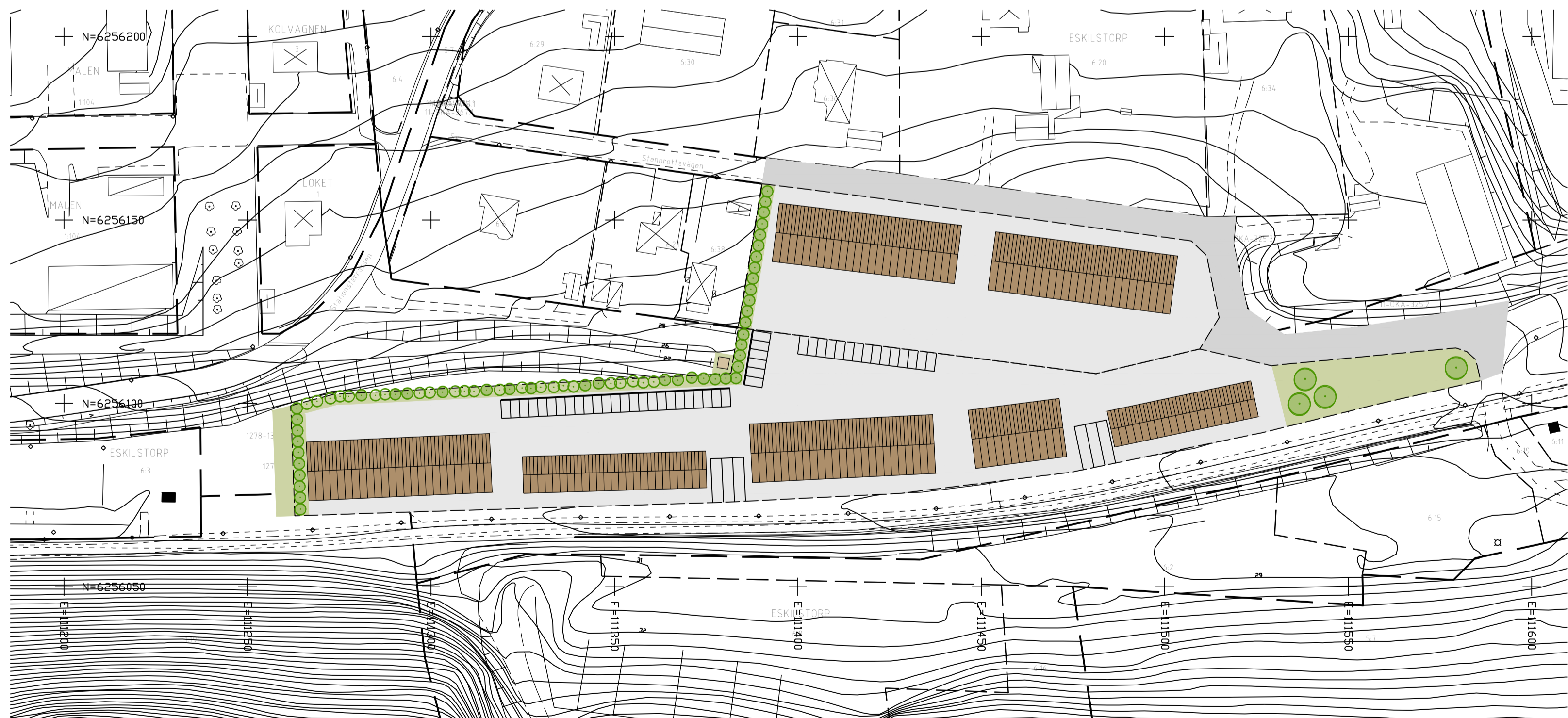
Information

PBL2010:900

Katalog: Boverket

Katalogversion: 2016-07-07

Illustrationskarta



Skala: 1:1000 (A1) 1:2000 (A3)



Obs! Syftet med illustrationskartan är att ge en bild över hur området kan se ut efter exploatering i enlighet med detaljplanen. Illustrationskartan är inte ett förslag på hur området kommer att se ut. Faktorer som andel hårdgjord mark, andel vegetation och byggnaders storlek samt placering kan variera.

- Möjliga tillkommande byggnader
- Verksamhetsmark
- Gata
- Vegetation
- Parkeringsplatser

- Till planen hör:
 - Planprogram
 - Miljökonsekvensbeskrivning
 - Plan- och genomförandebeskrivning
 - Fastighetsförteckning
 - Illustrationskarta
 - Samrådsredogörelse
 - Behovsbedömning
 - Granskningsutlåtande



SAMRÅDSHANDLING 2021-09-13

Detaljplan för del av Båstad 109:2, m.fl.

Verksamhetsmark vid Stationterrassen, Båstad
Båstads kommun, Skåne län

Upprättad av Samhällsbyggnad, Båstads kommun

Erik Widell
Planarkitekt

Roger Larsson
Samhällsbyggnadschef

Beslutsdatum	Instans
Antagande	
Laga kraft	