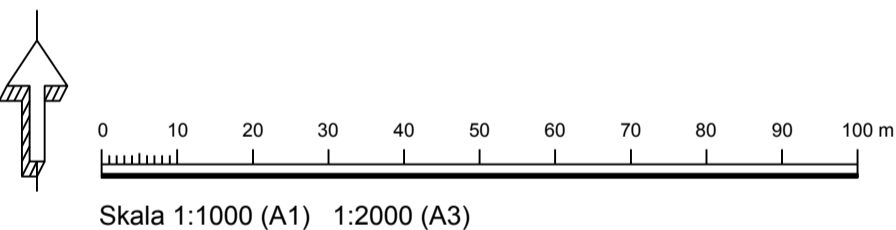
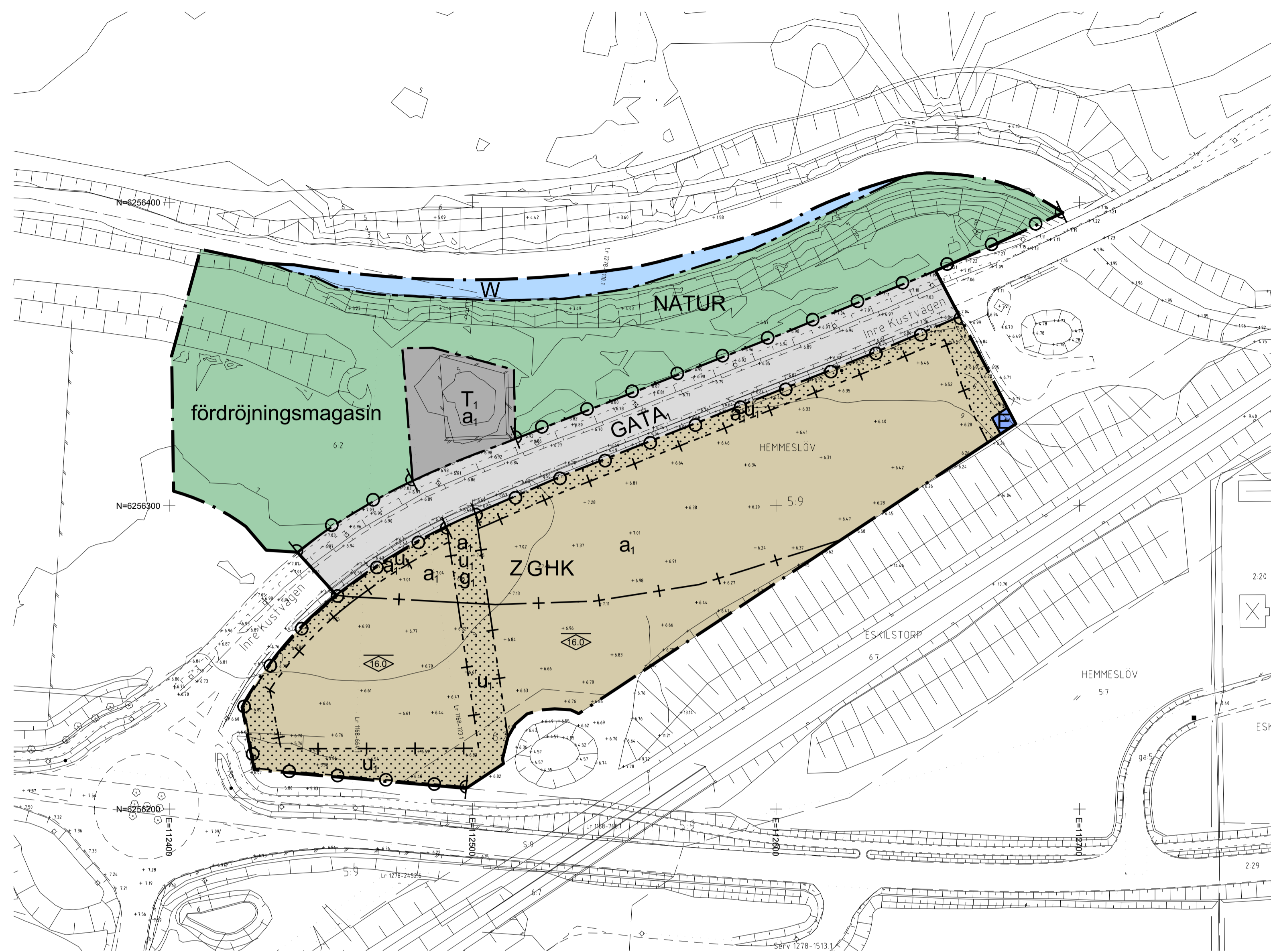


PLANKARTA



GRUNDKARTAN
Grundkartan är upprättad i september 2019 på grundval av Båstads kommuns primärkarta. Platsbesök utfört i september 2019.
Fastighetsredovisningen avser förhållandena i september 2019.
Koordinatsystem i plan: SWEREF 99 13 30
Höjdsystem: RH 2000

TECKENFÖRKLARING

Grundkartans beteckningar

- Traktgräns
- Fastighetsgräns
- Gräns för servitut, ledningsrätt, forminne etc
- Koordinatkräns
- Namn på fastighet
- Bostadshus karaterat efter husliv resp takkontur
- Komplementbyggnad karaterat efter husliv resp takkontur
- Skärmtak karaterat efter husliv resp takkontur
- Transformatorbyggnad
- Kantsten
- Väggkant, gång eller gång- och cykelbana
- Ägoslagsgräns
- Åker, odlad öppen mark
- Ängs-, hag- eller betesmark
- Barrskog resp lövskog
- Barrträd resp lövträd
- Kärr, mosse eller sankmark
- Fornlämning
- Staket, gårdsgård eller plank
- Mur, mittlinje
- Stödmur
- Häck
- Slänt
- Höjdkurvor
- Höjdpunkt
- Belysningsstolpe
- Vattendrag
- GAS
- Gasledning

PLANBESTÄMMELSER

Följande gäller inom områden med nedanstående beteckningar. Endast angiven användning och utformning är tillåten. Bestämmelser utan beteckning gäller inom hela planområdet.

GRÄNSBETECKNINGAR

- Planområdesgräns
- Användningsgräns
- Egenskapsgräns
- Administrativ gräns
- Administrativ och egenskapsgräns

ANVÄNDNING AV MARK OCH VATTEN

Allmänna platser med kommunalt huvudmannaskap. 4 kap. 5 § PBL

GATA, Huvudgata

NATUR, Naturområde

Kvartersmark, 4 kap. 5 § PBL

E, Tekniska anläggningar

G, Drivmedelsförsäljning

H, Detaljhandel

K, Kontor

T₁, Hantering av vatten från järnvägstunnlarna

Z, Verksamheter

Vattenområden, 4 kap. 5 § PBL

W, Vattenområde

EGENSKAPSBESTÄMMELSER FÖR ALLMÄN PLATS

Stängsel och utfart

Körbar förbindelse får inte anordnas. 4 kap. 9 §

EGENSKAPSBESTÄMMELSER FÖR ALLMÄN PLATS MED KOMMUNALT HUVUDMANNASKAP

Utformning av allmän plats, 4 kap. 5 § PBL

fördroingsmagasin Marken är avsedd för fördroingsmagasin

EGENSKAPSBESTÄMMELSER FÖR KVARTERSMARK

Bebyggandets omfattning, 4 kap. 11 § PBL

Marken får inte förses med byggnad

Utformning, 4 kap. 16 § PBL

Skyttar får ej placeras på tak. Skyttar på fasad får ej nå högre än till byggnads takfot. Komplementskyttar såsom stortavlor och skyltmaster får ej vara högre än den högsta byggnadens takfot inom planområdet

Utrymningsväg ska vara vänd från järnvägen

Färdigt golv ska ligga på minst +8,0 meter över havet

Högsta nockhöjd i meter

Utförande, 4 kap. 16 § PBL

Källare får inte finnas

Friskluftintag får ej anordnas mot järnvägen. Möjlighet till central avstängning av byggnads ventilation ska finnas

Fasad som vetter mot järnvägen ska utföras brandskyddad

Byggnad ska uppföras i radonskyddat utförande

Stängsel och utfart, 4 kap. 9 §

Körbar förbindelse får inte anordnas

Skydd mot störningar, 4 kap. 12 § PBL

Byggnad ska utföras så att vibrationsnivån i utrymmen där människor stadigvarande vistas inte överskirder 0,4 mm/s vägd RMS

ADMINISTRATIVA BESTÄMMELSER

Genomförandetid, 4 kap. 21 §

Genomförandetiden är 5 år från den dag planen fått laga kraft

Markreservat, 4 kap. 6 §

u_i, Markreservat för allmännyttiga underjordiska ledningar

Gemensamhetsanläggning, 4 kap. 18 § PBL

g_r, Markreservat för gemensamhetsanläggning

Strandskydd, 4 kap. 17 §

a_s, Strandskyddet är upphävt

Information

Upprättad enligt PBL2010:900, Boverkets katalog 2016-07-07

Planavgift tas inte ut vid ansökan om bygglov

Till planen hör:
 Planprogram
 Plan- och genomförandebeskrivning
 Illustrationskarta
 Fastighetsförteckning
 Samrådsredogörelse
 Granskningsuttåtande



ANTAGANDEHANDLING 2019-09-13

Detaljplan för
del av Hemmeslöv 5:9 m.fl.
(f.d. Hemmeslöv 6:2) i Hemmeslöv,
Båstads kommun, Skåne län

Upprättad av Samhällsbyggnad, Båstads kommun

Camilla Nermark
Planarkitekt

Olof Sellén
Planchef

Beslutsdatum	Instans
Antagande	
Laga kraft	