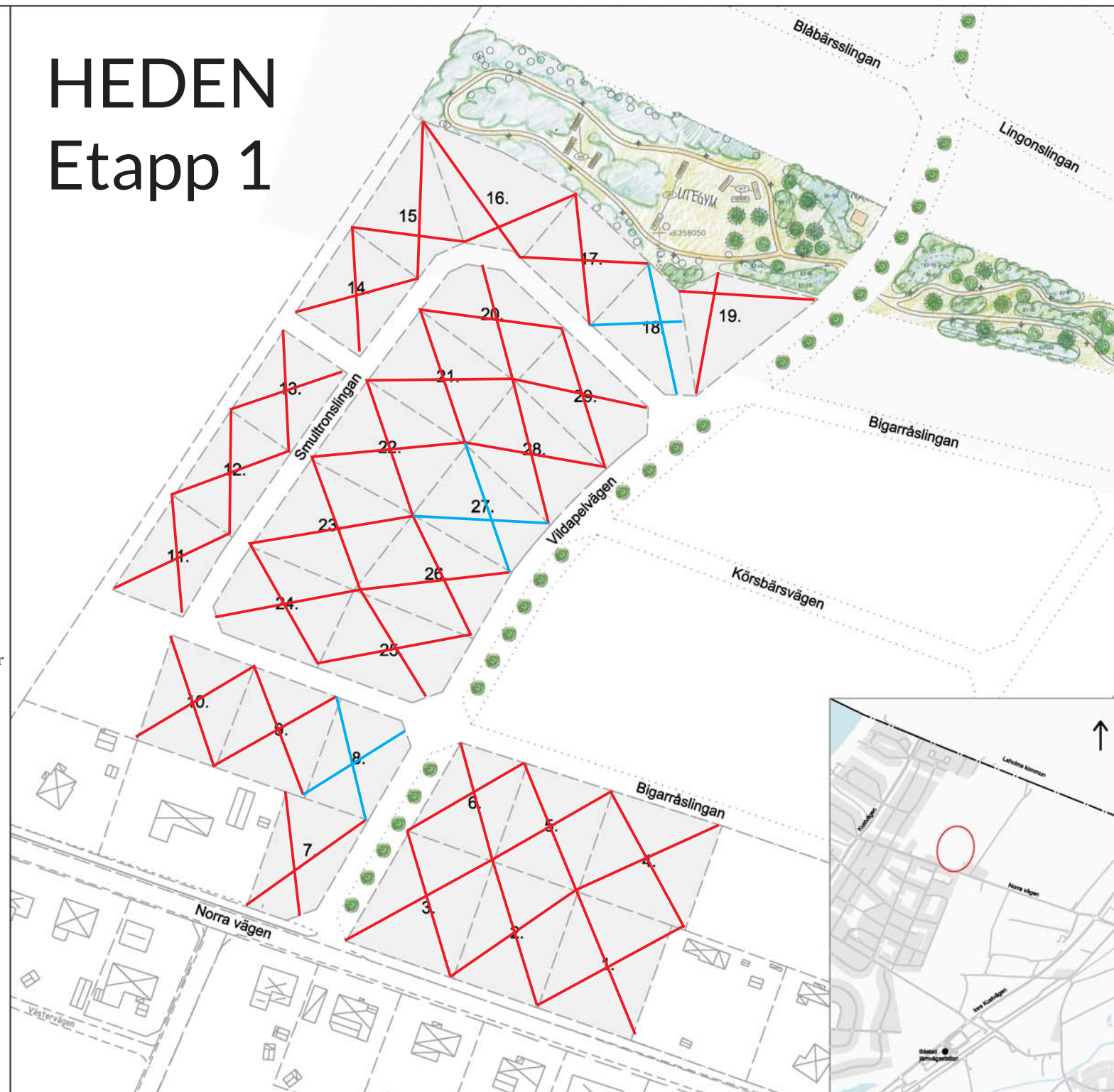


Tomt 1	-	1015 kvm	SÅLD
Tomt 2	-	923 kvm	SÅLD
Tomt 3	-	1053 kvm	SÅLD
Tomt 4	-	1041 kvm	SÅLD
Tomt 5	-	790 kvm	SÅLD
Tomt 6	-	682 kvm	SÅLD
Tomt 7	-	741 kvm	SÅLD
Tomt 8	-	658 kvm	BOKAD
Tomt 9	-	833 kvm	SÅLD
Tomt 10	-	781 kvm	SÅLD
Tomt 11	-	619 kvm	SÅLD
Tomt 12	-	620 kvm	SÅLD
Tomt 13	-	607 kvm	SÅLD
Tomt 14	-	671 kvm	SÅLD
Tomt 15	-	732 kvm	SÅLD
Tomt 16	-	885 kvm	SÅLD
Tomt 17	-	700 kvm	SÅLD
Tomt 18	-	644 kvm	BOKAD
Tomt 19	-	719 kvm	SÅLD
Tomt 20	-	772 kvm	SÅLD
Tomt 21	-	835 kvm	SÅLD
Tomt 22	-	902 kvm	SÅLD
Tomt 23	-	940 kvm	SÅLD
Tomt 24	-	854 kvm	SÅLD
Tomt 25	-	860 kvm	SÅLD
Tomt 26	-	865 kvm	SÅLD
Tomt 27	-	707 kvm	BOKAD
Tomt 28	-	796 kvm	SÅLD
Tomt 29	-	773 kvm	SÅLD

HEDEN

Etapp 1



Tomterna är utmärkta med träpinnar med en röd topp.

Tomtpriserna är exkl VA, el och fiber.

Kommunala villatomter säljs i befintligt skick och det åvilar köparen att själv genomföra de geotekniska undersökningar som krävs för att bebygga villatomten.

För vissa av tomterna på Heden krävs uppfyllnad.

Tänk på att villatomten ska vara bebyggd med en permanent bostad och du/ni ska ha flyttat in i huset inom 3 år från tillträdesdagen. Du/ni ska också vara folkbokförda på fastigheten och du/ni får inte sälja fastigheten förrän om fem år efter tillträdesdagen.

HITTA HIT

Från E6 Östra Karup: Kör in mot Båstad, vid andra rondellen sväng höger in på Inre Kustvägen, kör förbi stationen och efter 1 kilometer sväng vänster in på Norra vägen. Kör 900 meter och villatomtområdet Heden ligger till höger.

Från Båstad: Kör ut mot Östra Karup, vid första rondellen ta tredje avfarten in på Inre Kustvägen, kör förbi stationen och efter 1 kilometer sväng vänster in på Norra vägen. Kör 900 meter och villatomtområdet ligger till höger.