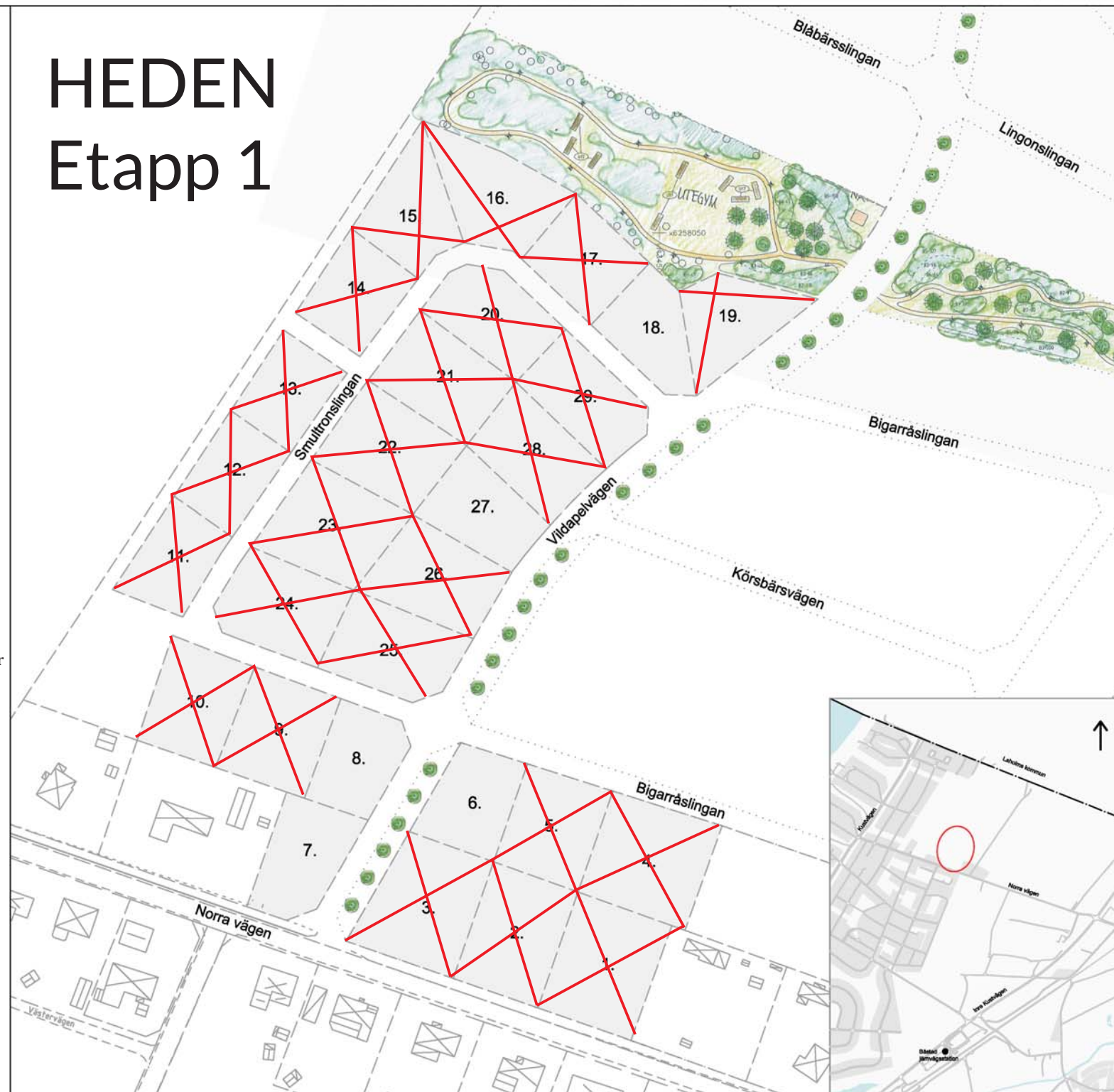


| | | | |
|---------|---|----------|-----------------------------|
| Tomt 1 | - | 1015 kvm | SÅLD |
| Tomt 2 | - | 923 kvm | SÅLD |
| Tomt 3 | - | 1053 kvm | SÅLD |
| Tomt 4 | - | 1041 kvm | SÅLD |
| Tomt 5 | - | 790 kvm | SÅLD |
| Tomt 6 | - | 682 kvm | 531 000 kr Hemmeslöv 10:123 |
| Tomt 7 | - | 741 kvm | 555 000 kr Hemmeslöv 10:124 |
| Tomt 8 | - | 658 kvm | 515 000 kr Hemmeslöv 10:125 |
| Tomt 9 | - | 833 kvm | SÅLD |
| Tomt 10 | - | 781 kvm | SÅLD |
| Tomt 11 | - | 619 kvm | SÅLD |
| Tomt 12 | - | 620 kvm | SÅLD |
| Tomt 13 | - | 607 kvm | SÅLD |
| Tomt 14 | - | 671 kvm | SÅLD |
| Tomt 15 | - | 732 kvm | SÅLD |
| Tomt 16 | - | 885 kvm | SÅLD |
| Tomt 17 | - | 700 kvm | SÅLD |
| Tomt 18 | - | 644 kvm | 515 000 kr Hemmeslöv 10:135 |
| Tomt 19 | - | 719 kvm | SÅLD |
| Tomt 20 | - | 772 kvm | SÅLD |
| Tomt 21 | - | 835 kvm | SÅLD |
| Tomt 22 | - | 902 kvm | SÅLD |
| Tomt 23 | - | 940 kvm | SÅLD |
| Tomt 24 | - | 854 kvm | SÅLD |
| Tomt 25 | - | 860 kvm | SÅLD |
| Tomt 26 | - | 865 kvm | SÅLD |
| Tomt 27 | - | 707 kvm | 539 000 kr Hemmeslöv 10:144 |
| Tomt 28 | - | 796 kvm | SÅLD |
| Tomt 29 | - | 773 kvm | SÅLD |

HEDEN

Etapp 1



Tomterna är utmärkta med träpinnar med en röd topp.

Tomtpriserna är exkl VA, el och fiber.

Kommunala villatomter säljs i befintligt skick och det åvilar köparen att själv genomföra de geotekniska undersökningar som krävs för att bebygga villatomten.

För vissa av tomterna på Heden krävs uppfyllnad.

Tänk på att villatomten ska vara bebyggd med en permanent bostad och du/ni ska ha flyttat in i huset inom 3 år från tillträdesdagen. Du/ni ska också vara folkbokförda på fastigheten och du/ni får inte sälja fastigheten förrän om fem år efter tillträdesdagen.

HITTA HIT

Från E6 Östra Karup: Kör in mot Båstad, vid andra rondellen sväng höger in på Inre Kustvägen, kör förbi stationen och efter 1 kilometer sväng vänster in på Norra vägen. Kör 900 meter och villatomtområdet Heden ligger till höger.

Från Båstad: Kör ut mot Östra Karup, vid första rondellen ta tredje avfarten in på Inre Kustvägen, kör förbi stationen och efter 1 kilometer sväng vänster in på Norra vägen. Kör 900 meter och villatomtområdet ligger till höger.