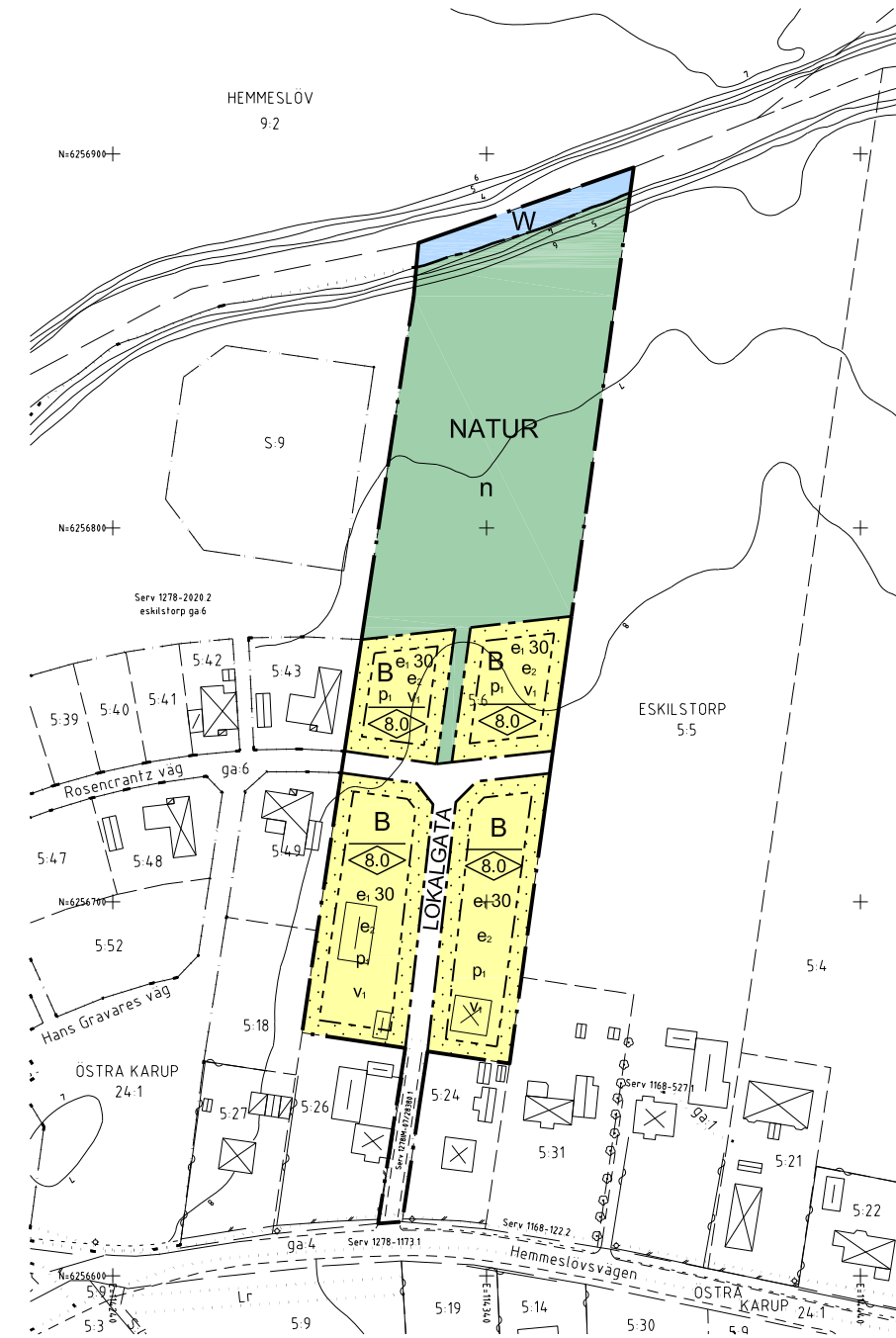


PLANKARTA



ILLUSTRATIONSKARTA



PLANBESTÄMMELSER

Följande gäller inom områden med nedanstående beteckningar. Endast angiven användning och utformning är tillåten. Där beteckning saknas gäller bestämmelsen inom hela planområdet.

GRÄNSER

- Planområdesgräns
- Användningsgräns
- Egenskapsgräns

ANVÄNDNING AV MARK OCH VATTEN

Allmänna platser

- LOKALGATA Lokaltrafik
- NATUR Naturområde

Kvartersmark

- B Bostäder

Vattenområden

- W Öppet vattenområde

BEGRENSNINGAR AV MARKENS BEBYGGANDE

- Byggnad får inte uppföras

UTFORMNING AV ALLMÄNNA PLATSER

- n Markytan skall möjliggöra infiltration av dagvatten, fördröjningsmagasin om 30m³ skall finnas

UTNYTTJANDEGRAD/FASTIGHETSINDELNING

- e₁ 30 Största byggnadsarea i procent av fastighetsarea
- e₂ Minsta fastighetsstorlek är 300 m²

MARKENS ANORDNANDE (utformning av kvartersmark)

Mark och vegetation

Murar och plank som ligger närmare än 4 meter från fasthetsgräns mot allmän platsmark får ej överstiga 0,8 meter. Murar och plank på övrig tomtmark får ej överstiga 1,5 meter.

PLACERING, UTFORMNING, UTFÖRANDE

Placering

- p₁ Huvudbyggnad skall placeras minst 4 meter från fasthetsgräns eller sammanbyggas i fasthetsgräns. Komplementbyggnad skall placeras minst 6 meter från gräns mot gata och minst 1 meter från övriga fasthetsgränser. För byggnad närmare än 4 meter från granntomt gäller särskilda brandkrav.

Utformning

- Högst nöckhöjd 1 meter
- v₁ Takterrass får ej anordnas

Byggnadsteknik

Byggnad skall uppföras i radonskyddat utförande

ADMINISTRATIVA BESTÄMMELSER

Genomförandetid

Genomförandetiden är 5 år från den dag planen vinner laga kraft

Ändrad lovplikt, lov med villkor

Bygglöv krävs inte för murar och plank som ligger närmare än 4 meter från allmän platsmark och är lägre än 0,8 meter. Bygglöv krävs inte heller för murar och plank inom övrig tomtmark om de är lägre än 1,5 meter.

Huvudmannaskap

Kommunen är inte huvudman för allmän plats

Planinformation

Detaljplanen är upprättad med standardförfarande enligt PBL 2010:900

ÖVERSIKTSKARTA



TECKENFÖRKLARING

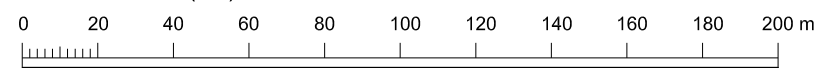
Grundkartans beteckningar

- Traktgräns
- Fasthetsgräns
- Gräns för servitut, ledningsrätt, forminne etc
- Koordinatkruss
- Namn på fastighet
- Bostadshus karterat efter husllv resp takkontur
- Komplementbyggnad karterat efter husllv resp takkontur
- Skärmtak karterat efter husllv resp takkontur
- Transformatorbyggnad
- Kantsten
- Vägkant, gång eller gång- och cykelbana
- Ägoslagsgräns
- Åker, odlad öppen mark
- Ängs-, hag- eller betesmark
- Barrskog resp lövskog
- Barrträd resp lövträd
- Kärr, mosse eller sankmark
- FornBemning

- Staket, gärdsgård eller plank
- Mur, miltillje
- Stödmur
- Häck
- Stänt
- Höjkurvor
- Höjdpunkt
- Belysningsstolpe
- Vattendrag

GRUNDKARTAN
Grundkartan är upprättad i november 2017 på grundval av Båstads kommuns primärkarta. Platsbesök utfört i oktober 2017. Fastighetsredovisningen avser förhållandena i november 2017. Koordinatsystem i plan: SWEREF 99 13 30
Höjdsystem: RH 2000

Skala: 1:2000 (A3)



Till planen hör:

- Planprogram
- Plan- och genomförandebeskrivning
- Illustrationskarta
- Behovsbedömning
- Miljökonsekvensbeskrivning
- Fastighetsförteckning
- Samrådsredogörelse
- Granskningsuttåtande



SAMRÅDSHANDLING 2017-12-12

Detaljplan för Eskilstorp 5:6

Båstads kommun, Skåne län

Upprättad av Samhällsbyggnad, Båstads kommun

Henrik Eliasson
Planarkitekt

Beslutsdatum	Instans
Antagande	
Laga kraft	