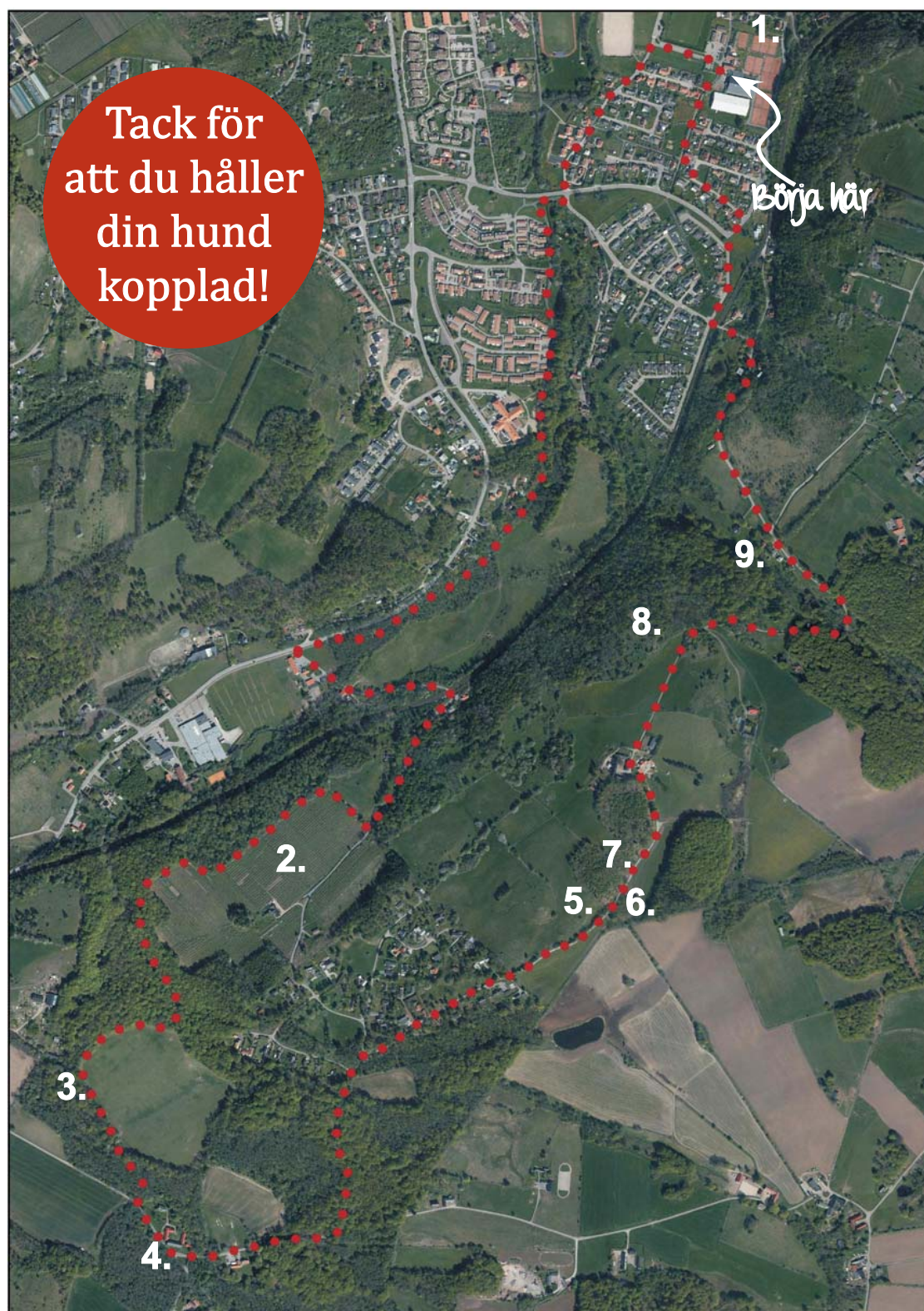


Tack för
att du håller
din hund
kopplad!



1. GALTA STENAR

Galta Stenar kallas dessa båda stenar, vilka markerar var sin gravplats från den yngre järnåldern (ca 400 - 1050 e Kr). Enligt sägnen ska det vara fylkeskungen Galter och hans häst som är begravda här efter att ha omkommit i en strid med en söderut boende fylkeskung.

2. AXELSTORPS FRUKTODLING

Äpplet är en symbol för Båstad. Somliga delar av det Båstad som idag är bebyggt var tidigare fruktodlingar.

3. AXELSTORPSFORSEN

Axelstorpsforsen, även kallas Storforsen, ligger i en tvärdal till Sinarpsdalen. Bäckens rinner i en ravin som ätit sig in i berget och bildat forsar och vattenfall. Här kan man bland annat se strömstaren samt olika sällsynta lavar. OBS! Det är branta sluttningar. Ett vackert område med mystik och spänning.

4. AXELSTORPSGÅRDENS KVERN

Kvarnen byggdes 1654 av Hans Nilsson som var dåvarande ägare av gården. De komplicerade kvarnarna uppfördes i regel av kvarnbyggare.

5. ÄTTEHÖG

Gravhög från bronsåldern (1800-500 f Kr). Denna typ av grav kallas ibland för Ättehög där flera personer gravlagts i högen under hela bronsåldern. Man har funnit ända upp till 30 olika gravläggningar i några utgrävda högar. Om dessa personer har tillhört samma familj är omöjligt att säga.

6. KYRKOHÖGEN

Gravhög från bronsåldern, kallad Kyrkohögen. Ytterligare gravhögar från samma tidsperiod finns utmed slingan. Karaktäristiskt för dessa gravar är dels deras placering i landskapet, dels deras imponerande storlek. Så gott som alltid valde man att begrava sina döda på högt belägna platser med utsikt över bygden och havet.

7. ÄTTESTUPA

Alldeles intill slingan finns en bergsrygg med granska branta sidor. Denna ska enligt traditionen ha fungerat som ättestupa i äldre tider, det vill säga att lytta och gamla kastades utför branten för att dö.

8. BRATTENBORG

Brattenborg är en liten bergsknalle på Hallandsåsens nordsluttning. Härifrån har du en hänförande utsikt över Båstad och Laholmsbukten. En del säger att en gång skulle här ha legat en borg. Det finns dock inga lämningar kvar som tyder på detta, men nog är tanken tilltalande.

9. VAREGÅRDSRÖRET

Under 1600- och 1700-talen hade man stora problem med att fastställa gränsen mellan Halland och Skåne. 1788 kom man dock överens om hur gränsen skulle gå och man satte upp gränsstenar. Här i Lyadalen där socknarna Båstad, Östra Karup och Grevie möts står fortfarande en sådan gränssten. På den ena sidan finns årtal 1788 inhugget och på den andra sidan finns texten "N IV". Stenen kallas för Varegårdsröret.