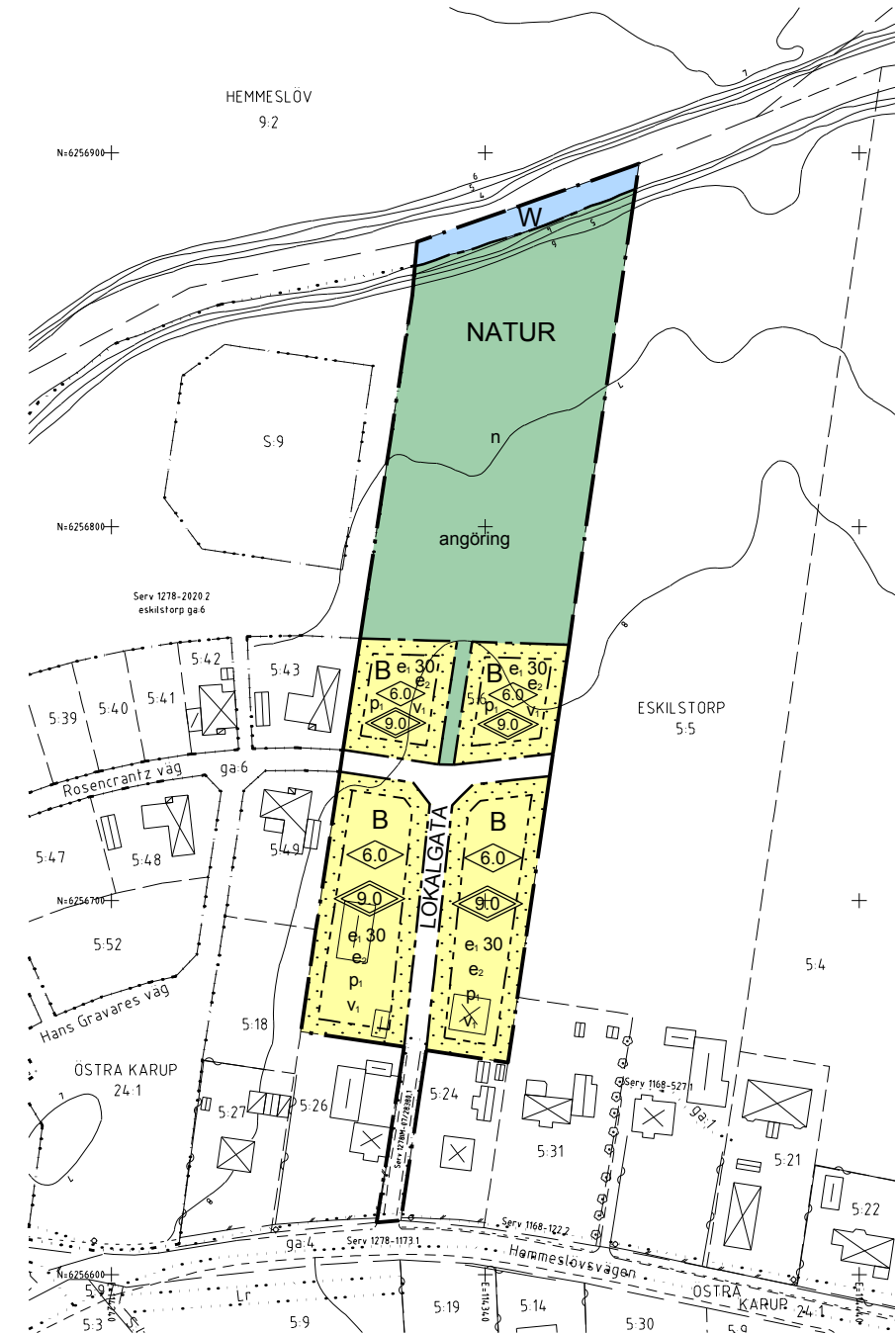


# PLANKARTA



# ILLUSTRATIONSKARTA



# PLANBESTÄMMELSER

Följande gäller inom områden med nedanstående beteckningar. Endast angiven användning och utformning är tillåten. Där beteckning saknas gäller bestämmelsen inom hela planområdet.

## GRÄNSER

- Planområdesgräns
- Användningsgräns
- Egenskapsgräns

## ANVÄNDNING AV MARK OCH VATTEN

### Allmänna platser

- LOKALGATA: Lokaltrafik
- NATUR: Naturområde

### Kvartersmark

- B: Bostäder

### Vattenområden

- W: Öppet vattenområde

## BEGRÄNSNINGAR AV MARKENS BEBYGGANDE

- Byggnad får inte uppföras

## UTFORMNING AV ALLMÄNNA PLATSER

- n: Markytan skall möjliggöra fördröjning av dagvatten, fördröjningsmagasin om 600 m<sup>3</sup>/reducerad hårdgjord hektar skall finnas
- angöring: Angöring till fördröjningsmagasin får anordnas

## UTNYTTJANDEGRAD/FASTIGHETSINDELNING

- e<sub>1</sub> 30: Största byggnadsarea i procent av fastighetsarea
- e<sub>2</sub>: Minsta fastighetsstorlek är 300 m<sup>2</sup>

## MARKENS ANORDNANDE (utformning av kvartersmark)

### Mark och vegetation

Murar och plank som ligger närmare än 4 meter från fastighetsgräns mot allmän platsmark får ej överstiga 0,8 meter. Murar och plank på övrig tomtmark får ej överstiga 1,5 meter.

## PLACERING, UTFORMNING, UTFÖRANDE

### Placering

- p: Huvudbyggnad skall placeras minst 4 meter från fastighetsgräns eller sammanbyggas i fastighetsgräns. Komplementbyggnad skall placeras minst 6 meter från gräns mot gata och minst 1 meter från övriga fastighetsgränser. För byggnad närmare än 4 meter från granntomt gäller särskilda krav.

### Utformning

- e<sub>0</sub>: Högsta byggnadshöjd i meter
- e<sub>0</sub>: Högsta totalhöjd i meter
- v: Takterass får ej anordnas

### Byggnadsteknik

Byggnad skall uppföras i radonskyddat utförande

## ADMINISTRATIVA BESTÄMMELSER

### Genomförandetid

Genomförandetiden är 5 år från den dag planen vinner laga kraft

### Ändrad lovplikt, lov med villkor

Bygglöv krävs inte för murar och plank som ligger närmare än 4 meter från allmän platsmark och är lägre än 0,8 meter. Bygglöv krävs inte heller för murar och plank inom övrig tomtmark om de är lägre än 1,5 meter.

### Huvudmannaskap

Kommunen är inte huvudman för allmän plats

### Planinformation

Detaljplanen är upprättad med standardförfarande enligt PBL 2010:900

# ÖVERSIKTSKARTA



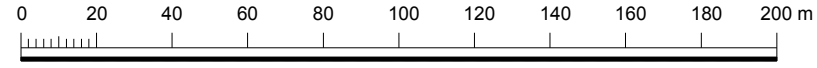
# TECKENFÖRKLARING

## Grundkartans beteckningar

- Traktgräns
- Fastighetsgräns
- Gräns för servitut, ledningsrätt, formminne etc
- Koordinatkräns
- Namn på fastighet
- Bostadshus karterat efter husliv resp takkontur
- Komplementbyggnad karterat efter husliv resp takkontur
- Skärmtak karterat efter husliv resp takkontur
- Transformatorbyggnad
- Kantsten
- Väggkant, gång eller gång- och cykelbana
- Ägoslagsgräns
- Åker, odlad öppen mark
- Ängs-, hag- eller betesmark
- Barrskog resp lövskog
- Barrträd resp lövträd
- Kärr, mosse eller sankmark
- Fornlämning
- Staket, gärdsgård eller plank
- Mur, mittlinje
- Stödmur
- Häck
- Slänt
- Höjdkurvor
- Höjdpunkt
- Belysningsstolpe
- Vattendrag

GRUNDKARTAN  
Grundkartan är upprättad i november 2017 på grundval av Båstads kommuns primärkartor. Platsbesök utfört i oktober 2017 och i maj 2018 för att fastställa osäker gräns. Fastighetsredovisningen avser förhållandena i maj 2018. Koordinatsystem i plan: SWEREF 99 13 30 Höjdsystem: RH 2000

Skala: 1:2000 (A3)



Till planen hör:  
 Planprogram  
 Plan- och genomförandebeskrivning  
 Illustrationskarta  
 Behovsbedömning  
 Miljökonsekvensbeskrivning  
 Fastighetsförteckning  
 Samrådsredogörelse  
 Granskningsutlåtande

# ANTAGANDEHANDLING 2018-09-06

## Detaljplan för Eskilstorp 5:6

Båstads kommun, Skåne län

Upprättad av Samhällsbyggnad, Båstads kommun

Henrik Eliasson  
Planarkitekt

Olof Sellén  
Planchef

Beslutsdatum	Instans
Antagande	
Laga kraft	